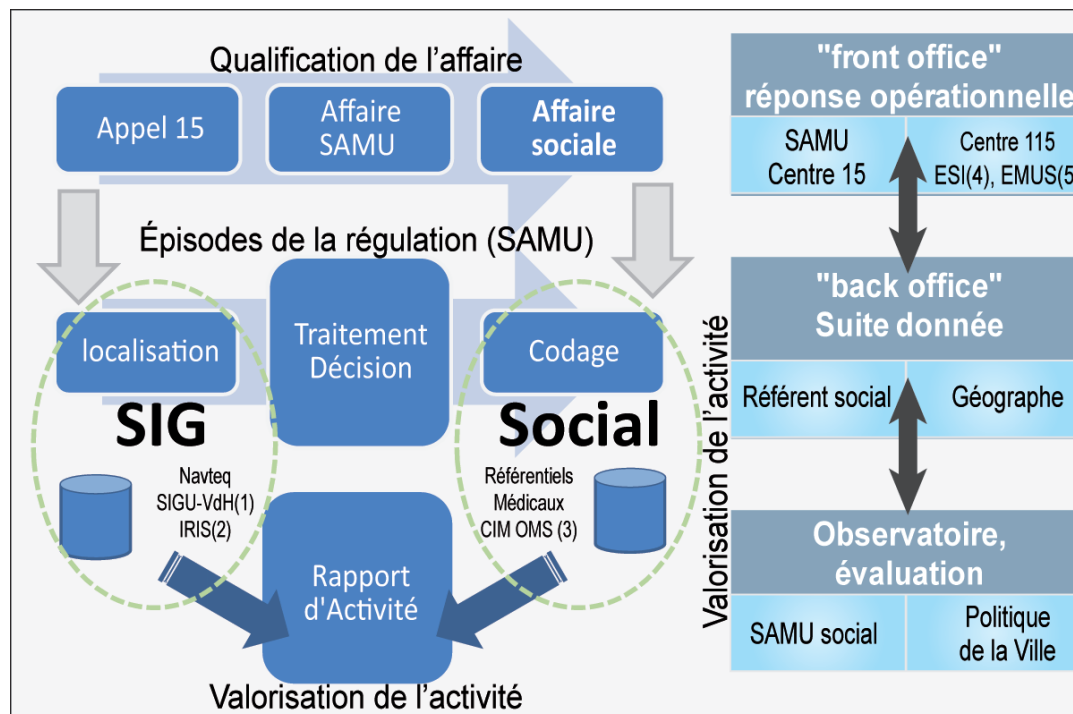


Les problèmes sociaux traités par le SAMU du Havre



Une part non négligeable des appels traités par le SAMU (cf. la Conférence francophone des utilisateurs « santé », ESRI 2003 et 2005) ne trouve pas de solution complète dans les réponses médicales traditionnelles de l'aide médicale urgente. Il s'agit d'affaires dites sociales détectées

par l'équipe soignante qui les transmet au référent social (cf. figure 1). Il s'agit le plus souvent de problèmes liés à des addictions (alcool), à des troubles du comportement, d'importants problèmes économiques ou bien à des expressions de violence, ces facteurs et manifestations pouvant se combiner. La solitude, l'isolement et les problèmes liés au vieillissement sont aussi des formes d'affaires sociales rencontrées. Chaque problème est alors repris à sa source par le référent social et fait l'objet d'un codage CIM 10 systématique (classification internationale des maladies). Une suite est donnée en coordonnant de multiples partenaires et en privilégiant le dialogue direct. Toutes les données recueillies – y compris la localisation – viennent alimenter un observatoire social mis en place en 2000 au SAMU 76B Le Havre. Son exploitation en 2002 puis en 2004 a abouti avec l'aide du SIG à créer une cartographie des problèmes sociaux qui a été validée par les partenaires. Une planche type est proposée ici (Figure 4). Ces évaluations ont contribué à la création d'un « SAMU social » (centre 115) au Havre en 2006. Ce « SIG social et urbain » pourrait être exploité comme référentiel et outil dans le cadre de la politique de la ville et de son évaluation en relation avec l'Agence d'Urbanisme du Havre (AURH).



(1) : Service d'Information et de Gestion Urbaine de la Ville du Havre ; (2) Ilôts regroupés pour l'information statistique
 (3) : Classification Internationale des Maladies de l'Organisation Mondiale de la Santé ;
 (4) Espace Solidarité Insertion (accueil social des personnes) - (5) : Equipe Mobile d'Urgence Sociale

Figure 1 : Méthodologie

Logiciel
ArcView® 9.2

Traitement réalisé sur station de travail portable
HP Compaq 8510w

Données
© Navteq, 2006
© base ilôts Experian®
Navteq® 2004
© INSEE, RGP 1999

© Groupe Hospitalier du Havre, 2008
® Jean-François Mary
Christian Drieu
Patrick Saus
09.2008

Contact
Christian Drieu
christian.drieu@ch-havre.fr

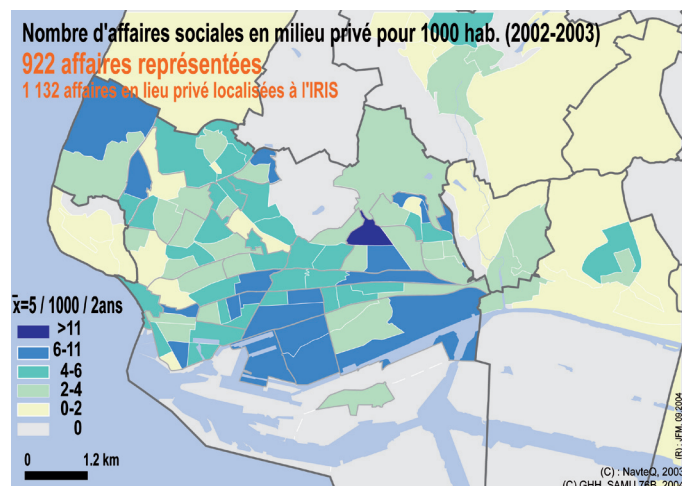
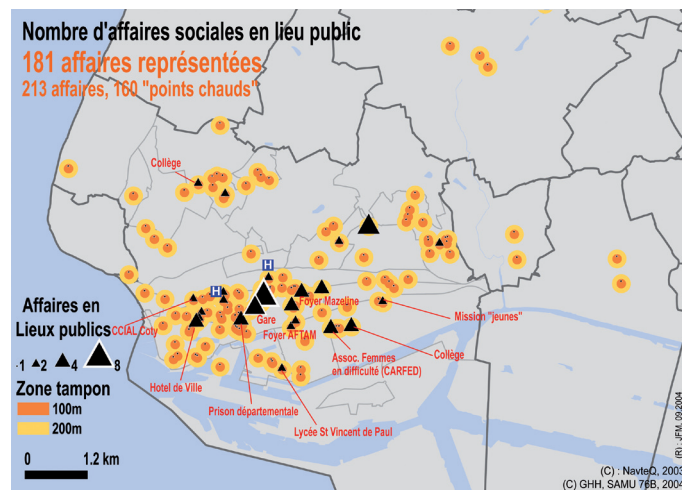


Figure 3 et 4 : Répartition des problèmes sociaux

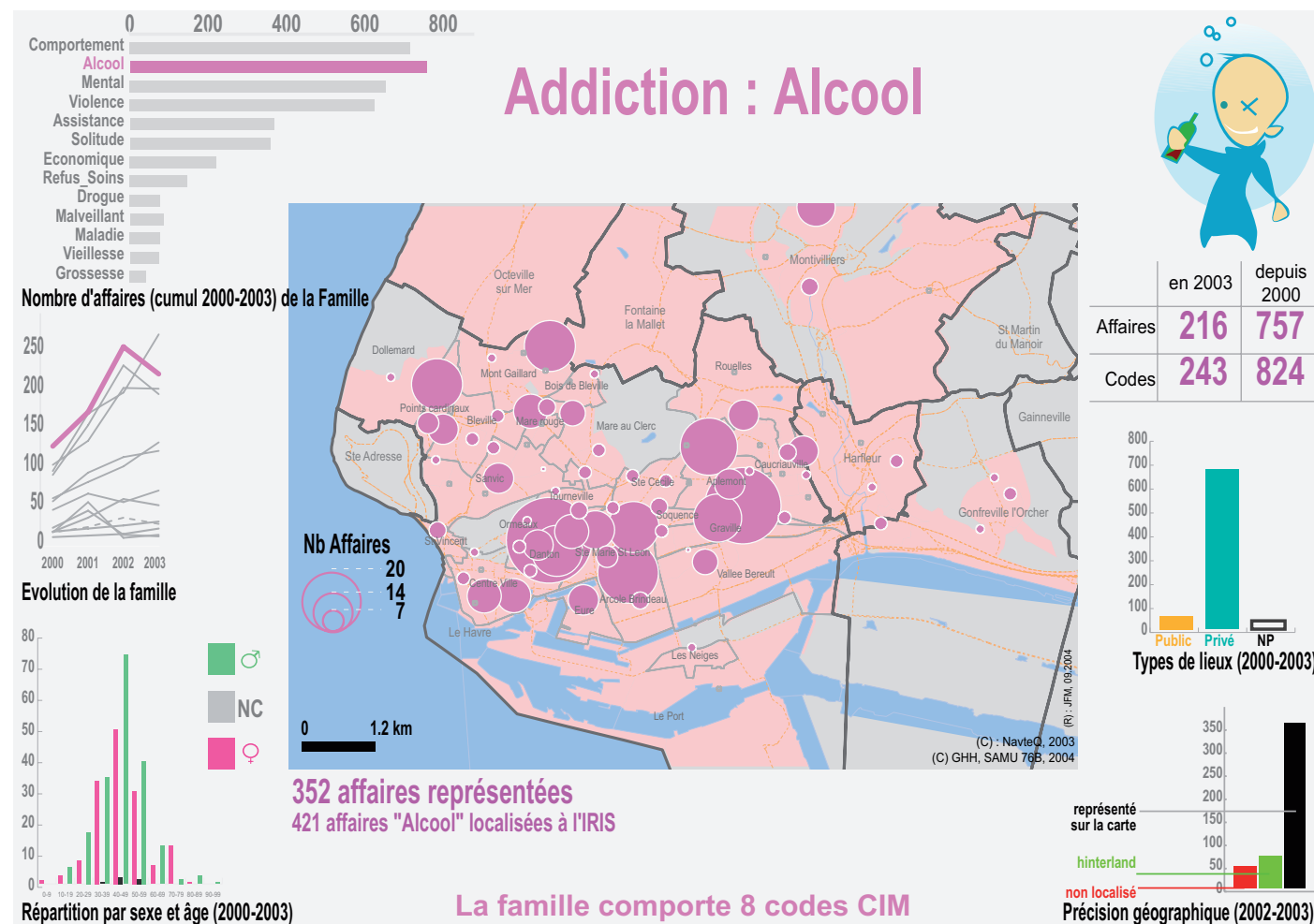


Figure 4 : Représentation des problèmes sociaux liés à l'alcool (famille de codes CIM 10 « Alcool »)